

Cukorbetegség a munkahelyen. Az egészségfejlesztés és betegtámogatás szempontjai a hazai és nemzetközi szakmai ajánlások alapján

dr. Koós Tamás

OEFI szakmai munkacsoport vezető

2013. február 28.



Országos
Egészségfejlesztési
Intézet



Munka.
Mindenkire hangolva.
Move Europe.

"Egészséges munkahelyek kialakítása krónikus beteg munkavállalók számára – Útmutató a jó gyakorlatokhoz"

- European Network for Workplace Health Promotion kiadvány
- Munkáltatók és munkahelyi vezetők számára készült
- Krónikus betegségben szenvedő munkavállalók munkában tartását, ill. munkába való visszatérését hivatott előmozdítani
- A munkavállalók körében növekvő arányban jelennek meg olyan krónikus betegségek, amellyel évtizedeket kell és lehet a munka világában tölteni.



A munkahelyi egészségfejlesztés és azon túl

- A munkahelyi egészségfejlesztés „hagyományos” fogalmán túl megjelent a munkahelyi egészségmenedzsment fogalma is:
 - Szervezeti elköteleződés a munkavállalók egészsége iránt
 - Megfelelő információ a munkavállalók számára egészségükkel kapcsolatban, ill. ennek megfelelő kommunikációs stratégiák;
 - Munkavállalók bevonása a döntéshozásba;
 - Partnerségi munka-kultúra kialakítása (munkavállalók és menedzsment);



A munkahelyi egészségfejlesztés és azon túl (folyt.)

- A munkafolyamatok olyan szervezése, hogy lehetőleg támogassák és ne károsítsák az egészséget;
- Az egészséges választás (az egészség választása) könnyű választás legyen;
- Annak elismerése, hogy a munkaszervezetnek hatása van az ott dolgozókra, és az nem mindig és nem egyértelműen előnyös a munkavállalók egészségére.



Miért a diabetes?

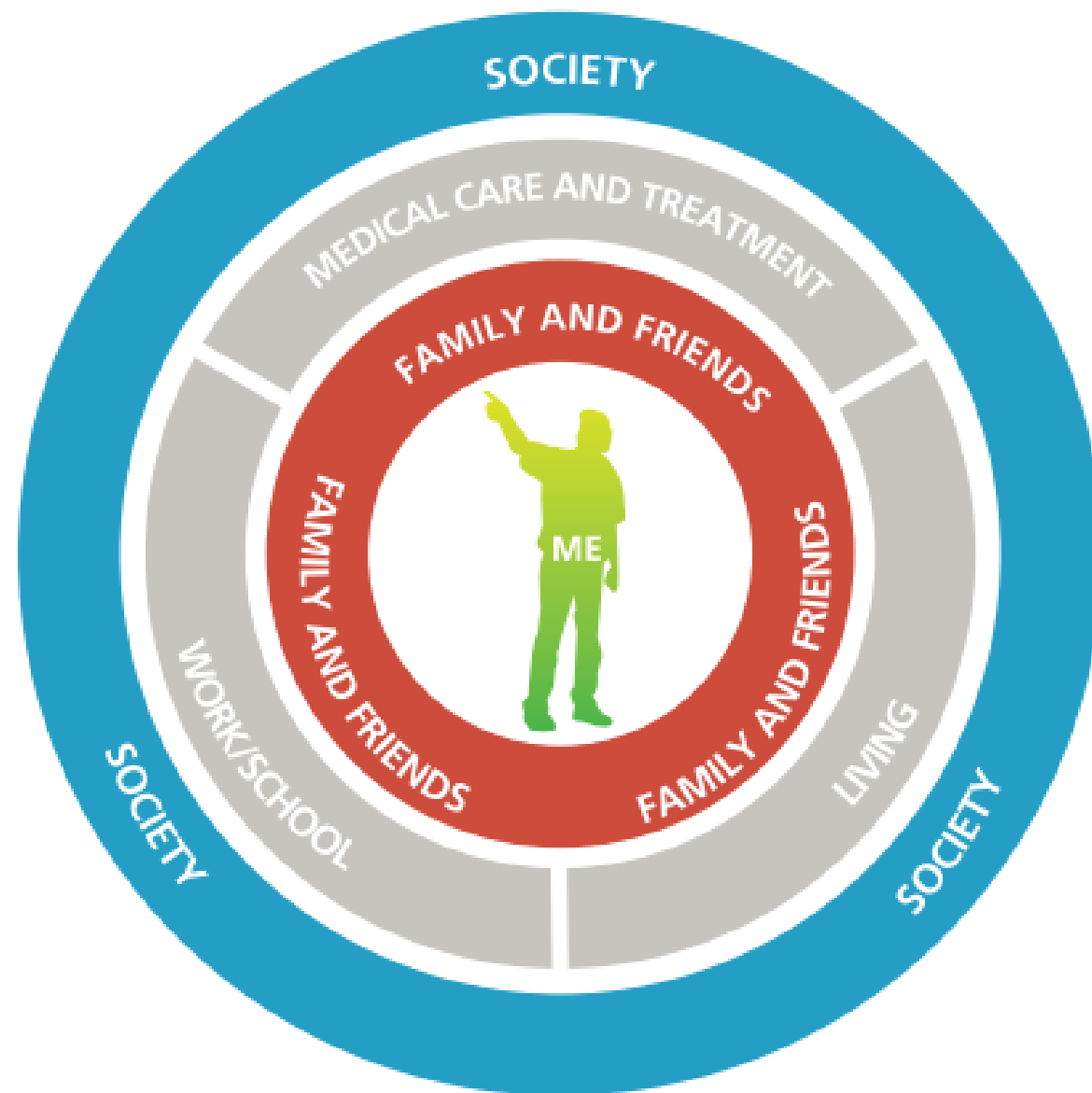
- EU-ban 35 millió cukorbeteg él (a teljes populáció közel 10%-a), 2030-ra ez a szám 43 millióra nőhet;
- Éves költség 150 mrdEUR fölött, kb. 90 mrdEUR közvetlen kezelési költség;
- A munkavállalók között növekvő arányban jelenik meg;
- Adekvát kezeléssel a súlyos egészségkárosodás megelőzhető, ill. időben kitolható;
- Magyarországon kb. 500-550.000 cukorbeteg, 90% II. típusú;
- Az aktív munkavállalói korban lévők 6-8%-a cukorbeteg



OECD

- Munkahelyi egészségfejlesztés
 - Nemzeti szintű iránymutatások, tanácsadás („advocacy”)
 - Közösségi szintű beavatkozások (figyelemfelkeltés, oktatás, várostervezés);
 - Pénzügyi ösztönzők és jogszabályi változások
 - Magánszektor bevonása: munkahelyi programok és felelős marketing, CSR;
 - Média támogatása





Forrás: The diabetes epidemic and its impact on Europe (OECD, 2012)



Országos
Egészségfejlesztési
Intézet



Munka.
Mindenkire hangolva.
Move Europe.

USA

- „Reasonable accommodations” a munkahelyen:
- Nem tagadható meg az elfogadható körülmények biztosítása a cukorbeteg számára csak azért, mert az nem illeszkedik a szokásos munkahelyi politikákba, ill. mert az egészséges munkavállalók nem jogosultak ilyen feltételekre.
- Szövetségi anti-diszkriminációs törvénykezés biztosít garanciát az egyes munkavállaló számára



Mik az elfogadható körülmények?

- Szünetek (pl. vércukor-mérés, étkezések, inzulin, mosdó);
- Pihenőhely, ahol a vércukor-szint normalizálódása megvárható hypoglikémia esetén;
- Tárolási lehetőség a munkavállaló környezetében (eszközök, étel);
- Vércukor-mérés, inzulin-beadás lehetősége munka közben;
- Ha igényli a munkavállaló, erre a célra külön helyiség;



Mik az elfogadható körülmények? (folyt.)

- A hiányzásokra vonatkozó szabályok módosítása;
- Kezelésre, felépülésre, képzésre történő eljutás joga;
- Lehetőség a módosított munkarendre, ill. az egyműszakos munkára;
- Neuropátia esetén szék használata;
- Retinopátia esetén nagyképernyős monitor (ha olyan a munkaköre)

(American Diabetes Association)



Eszközök és támogató dokumentumok

[Fact Sheet on Diabetes and Reasonable Accommodations](#) (Word)

This fact sheet answers frequently asked questions about reasonable accommodations and how to obtain them.

[Sample Diabetes Accommodations Request Letter from Employee](#) (PDF)

This letter may be used as a template to request accommodations. It must be adjusted and customized to your needs and circumstances.

[Sample Diabetes Accommodations Request Letter from Health Care Professional](#) (Word)

This letter, modified from our article in *Practical Diabetology*, may be used as a template by your health care professional to request that you receive accommodations. It must be adjusted and customized to your needs and circumstances.

[Job Accommodation Network \(JAN\)](#)

JAN is a toll-free consulting service that provides information about job accommodations to assist in the hiring, retraining, retention, or advancement of persons with disabilities. JAN is a neutral service, providing assistance to both employers and employees.

Diabetes a munkahelyen - UK

- Van-e a munkaszervezetnek aktuális munkaköri leírása az adott munkakörre?
- Alkalmas-e a személy az adott munkakör betöltésére?
- Hátrányosan érintheti-e a munkakör az egészségét?
- Elképzelhetőek-e elfogadható módosítások a mostani szerepkörben?



Diabetes a munkahelyen - UK

- Van-e alkalmas alternatív munkakör vagy munkahelyi szerep, beosztás a munkavállaló számára?
- Milyen iránymutatások alapján és milyen módon született a döntés?
- A döntési folyamatot megfelelően dokumentálták-e és minden érintett számára megfelelően kommunikálták-e?



Hazai feladatok

- Szakmai, módszertani infrastruktúra kialakítása;
- Szabályozási kérdések áttekintése, beleértve a finanszírozási jogszabályokat is;
- Diabeteses munkavállalókkal és munkáltatóikkal történő kommunikáció;
- Szervezetfejlesztési feladatok és kultúra kialakítása



Köszönöm a figyelmet!

OEFI honlapja: <http://www.oefi.hu>



Országos
Egészségfejlesztési
Intézet



Munka.
Mindenkire hangolva.
Move Europe.