

Népegészségügyi szűrés szervezés a Somogy Megyei Kaposi Mór Oktató Kórházban



dr. Szörényiné Ványi Gabriella
Somogy Megyei Kaposi Mór Oktató Kórház
Prevenációs és Egészségfejlesztési Iroda

TÁMOP 6.1.3.B-12/1-2013-0001 „Népegészségügyi kommunikáció fejlesztése”

Országos Egészségfejlesztési Intézet

2014. január 16.

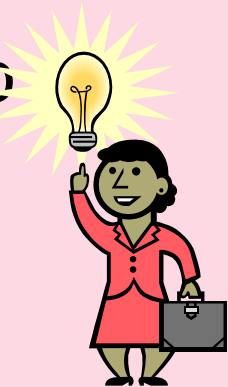
Budapest



Előzmények



- 2007-ben HEFOP projekt, „**Szűrés és diagnosztikai tevékenység fejlesztése**”
- 2008-ban **PREFI (Prevenációs és Egészségfejlesztési Iroda) létrehozása**
- **Fő feladata:** a népegészségügyi szűrések szervezése Somogy megyében
- **Együttműködő partnerek:** ÁNTSZ-, később NSZSZ szűrési koordinátor, háziorvosok, védőnők, önkormányzatok



„Az akadályok azok az ijesztő dolgok, amiket akkor látsz, ha szemedet leveszed a célról!” *Curt Carlson*

„Nemcsak azért vagyunk felelősek, amit teszünk,
hanem azért is, amit nem teszünk meg.”

Lao-ce



Miért PREFI? Miért volt fontos
bekapcsolódni a szűrés szervezésbe?

- Túl sok beteg, túl későn fordult orvoshoz,
szűrésen nem jártak.
- Egyre csökkenő szűrési hajlandóság.
- A daganatos betegségek miatti magas
halálozási arány.
- Kampányok, szórványos programok,
megbízhatatlan adatok.

Tudatos fejlesztések a népegészségügyi szűrések területén

- **Komplex módon végzett népegészségügyi szűrőprogram:**
 - Előkészítési szakasz: 2008. december – 2009 március
 - Szervezés megkezdése: 2009. március
 - Komplex szűrések kezdete: 2009. április
 - Somogy megye valamennyi települése
 - 45-65 éves női korosztály
 - Alapja a mammográfiás emlőrák szűrés
 - **Három szűrés egy napon: mammográfia, méhnyakrák szűrés, tüdőszűrés**

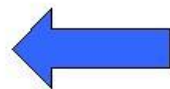


...Miért ez a három?

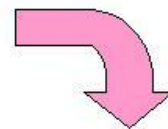
- Jelenleg csak a mammográfiás emlőrák szűrés és a méhnyakrák szűrés létezik, mint szervezett népegészségügyi szűrés
- **Korlátozott lehetőségek** („Ki fizeti a révést?”)
- A mammográfiás emlőrák szűrés az alap
- Meghatározott korosztály
- Mindhárom szűrésen alacsonyabb a részvételi arány az elvártnál



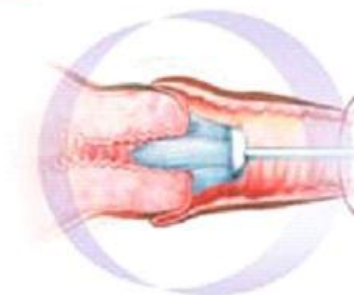
Komplex módon végzett népegészségügyi szűrések



MAMMOGRÁFIA



TÜDŐSZŰRÉS



MÉHNYAKRÁK
SZŰRÉS



Miért „beutazásos” szűrés? Mik az előnyei?

- Az összes település elérhető, a leghátrányosabbak is
- KOMPLEX – három szűrés egy napon
- Ha további vizsgálatokra van szükség azok nagy része azonnal elvégezhető
- A települések lakóinak számára közösség erősítő élmény, kimotozduási lehetőség
- Nem szükséges plusz szakember képzés
- Beilleszthető az ellátás rendszerébe
- Megyei szinten koordinálható



Mik a hátrányai?



- Nem tudunk olyan részvételi arányokat elérni, mintha helybe vinnénk a szűréseket
- Nagyon sok (nem könnyű) szervezési feladat
- A gazdasági nehézségek miatt állandó közdelem az önkormányzatok részére a busz bérlése/biztosítása
- Túlterheltségre hivatkozva sokszor nem együttműködőek a helyi szervezők

Eredmények, statisztikák



„Aki helyes felismerésekre vágyik, annak előbb helyénvaló kételyeket kell támasztania.”



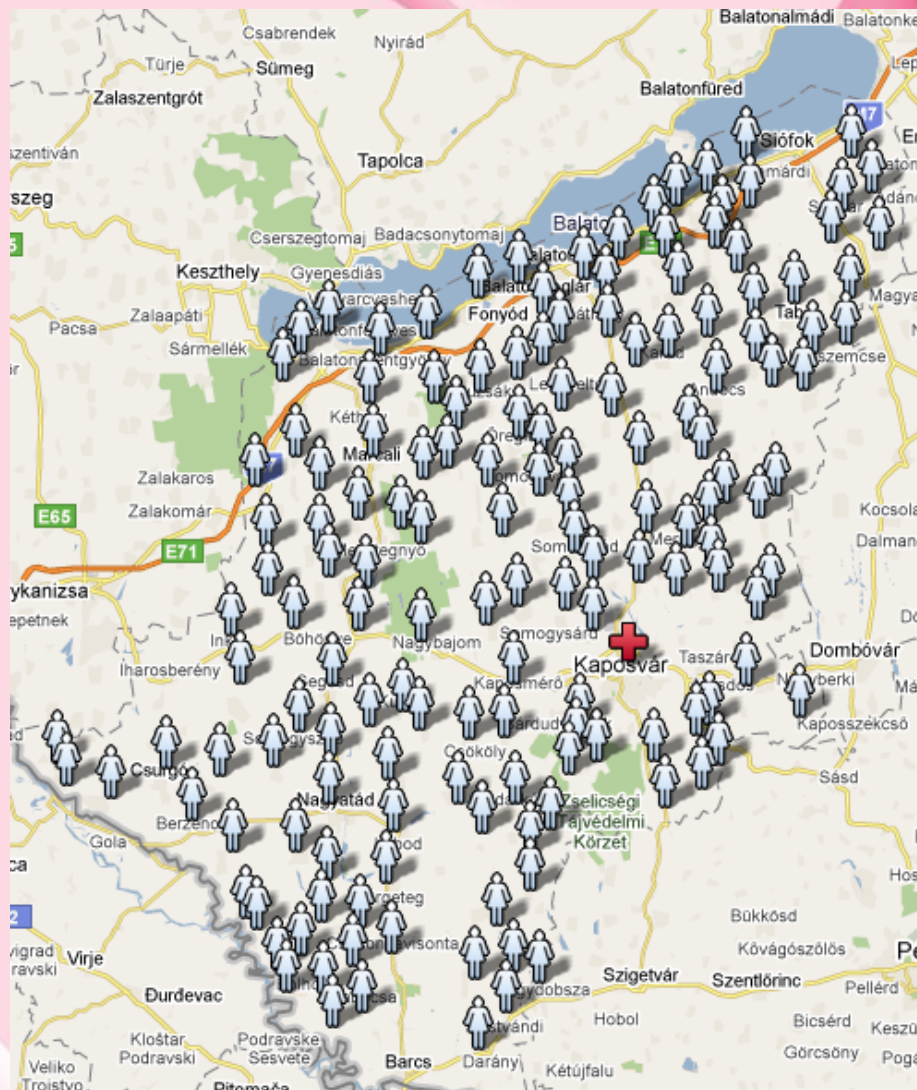
Arisztotelész

Mihez viszonyítsuk az eredményeket?

| forrás: OTH, 2012 | Mammográfias emlőrák szűrés részvételi arányok (%) | | | | | | | | | |
|------------------------|--|-------|-------|-------|-------|---------------------|--------|-------|--------|-------|
| Megye | 2002 | 2003 | 2004 | 2005 | 2006 | 2007 | 2008 | 2009 | 2010 | 2011 |
| Budapest | 37,40 | 25,93 | 25,83 | 30,09 | 30,32 | 40,39 | 35,97 | 31,12 | 36,48 | 35,09 |
| Baranya | 43,00 | 37,96 | 34,04 | 40,89 | 45,32 | 34,31 | 42,29 | 40,33 | 31,69 | 27,30 |
| Bács-kiskun | 41,00 | 23,72 | 36,40 | 32,61 | 48,68 | 57,48 | 49,36 | 31,47 | 56,04 | 52,01 |
| Békés | 37,80 | 25,42 | 39,70 | 45,62 | 50,20 | 47,30 | 62,70 | 39,52 | 56,64 | 54,29 |
| Borsod-Abaúj-Zemplén | 46,10 | 29,95 | 47,59 | 43,25 | 56,58 | 54,77 | 47,21 | 34,38 | 49,07 | 40,85 |
| Csongrád | 42,90 | 44,22 | 33,66 | 40,62 | 41,97 | 45,32 | 52,73 | 43,46 | 60,40 | 61,84 |
| Fejér | 61,90 | 51,82 | 38,73 | 48,15 | 52,47 | 54,82 | 41,80 | 46,07 | 46,07 | 50,52 |
| Győr-Moson-Sopron | 40,80 | 43,59 | 26,66 | 30,82 | 35,85 | 48,80 | 48,80 | 55,02 | 55,02 | 48,15 |
| Hajdú-Bihar | 46,70 | 73,17 | 35,52 | 37,93 | 37,29 | 305,16 ^o | 55,92 | 39,80 | 55,92 | 39,80 |
| Heves | 40,80 | 42,96 | 32,22 | 54,16 | 34,32 | 37,29 | 40,47 | 39,97 | 42,07 | 39,44 |
| Komárom-Esztergom | 0,00 | 0,00 | 33,70 | 38,81 | 35,56 | 46,02 | 49,82 | 49,69 | 42,07 | 39,44 |
| Nógrád | 0,00 | 60,40 | 50,95 | 34,89 | 41,09 | 47,84 | 51,08 | 35,08 | 48,67 | 45,24 |
| Pest | 51,50 | 30,03 | 36,08 | 21,99 | 26,07 | 24,21 | 24,03 | 23,66 | 20,29 | 31,68 |
| Somogy | 58,80 | 55,12 | 37,77 | 38,57 | 46,86 | 102,31 | 282,25 | 38,72 | 149,04 | 45,84 |
| Szabolcs-Szatmár-Bereg | 66,80 | 76,00 | 61,11 | 64,71 | 61,59 | 145,00 | 69,43 | 42,29 | 60,47 | 58,39 |
| Jász-Nagykun-Szolnok | 29,10 | 25,21 | 40,45 | 30,70 | 38,87 | 111,15 | 61,40 | 40,92 | 65,78 | 65,78 |
| Tolna | 16,30 | 44,45 | 49,96 | 49,36 | 54,55 | 53,26 | 34,23 | 33,23 | 69,23 | 64,36 |
| Vas | 69,80 | 70,35 | 59,82 | 60,81 | 62,75 | 64,16 | 66,20 | 65,59 | 65,58 | 62,71 |
| Veszprém | 57,20 | 54,45 | 49,86 | 49,46 | 41,21 | 50,16 | 76,28 | 49,56 | 52,17 | 52,81 |
| Zala | 32,50 | 44,86 | 45,63 | 44,37 | 62,49 | 51,04 | 71,71 | 44,71 | 62,10 | 59,11 |
| Összesen: | 45,57 | 39,84 | 36,69 | 37,77 | 41,73 | 52,49 | 49,42 | 38,15 | 48,50 | 46,78 |

A program eredményei I.

- Valamennyi (245) Somogy megyei település bevonásra került
- 188 házi orvos, asszisztens-,
- Védőnők bevonása
- Várják, keresik a programot



A program eredményei II.




- **Megállt** a mammográfiás emlőrák szűrés részvételi arányának rohamos csökkenése
- A csoportos szűrésen résztvevő nők **60%-a** vesz részt tüdőszűrésen, és **40%-a** a méhnyakrák szűrésen
- Szűrési ciklusonként közel **4000** plusz tüdőszűrés
- Szűrési ciklusokként közel **2000** plusz méhnyakrák szűrés; **4-6,5%** cytologiai elváltozások (nem negatív: ASCUS, AGUS, LSIL, HSIL), **15-20%** nőgyógyászati kórképek

A sikeres programszervezés 10 pontja

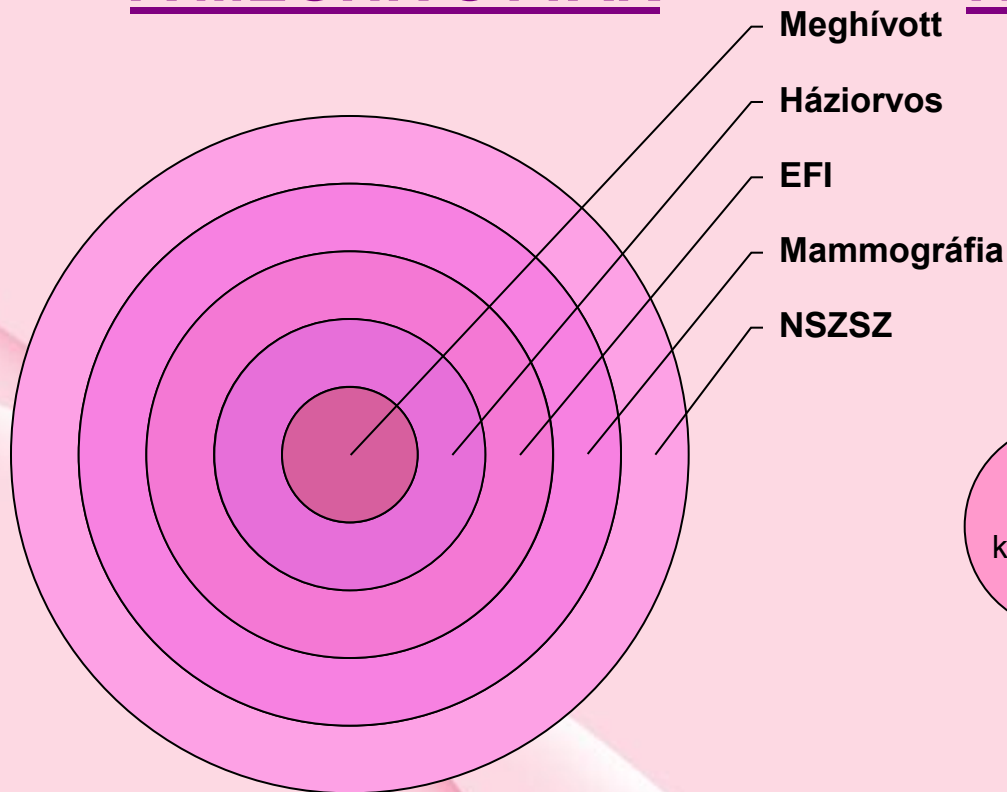


1. Célok meghatározása. Miért csináljuk?
Mit szeretnénk?
2. ...”Végy egy jó csapatot.”
3. Együttműködő partnerek bevonása
4. Megvizsgálni, hogy mire van lehetőség
(célcsoport, fedezet, HR erőforrás,
helyszín, idő,)
5. Komplex megoldási módok, több
lehetőség biztosítása egyszerre

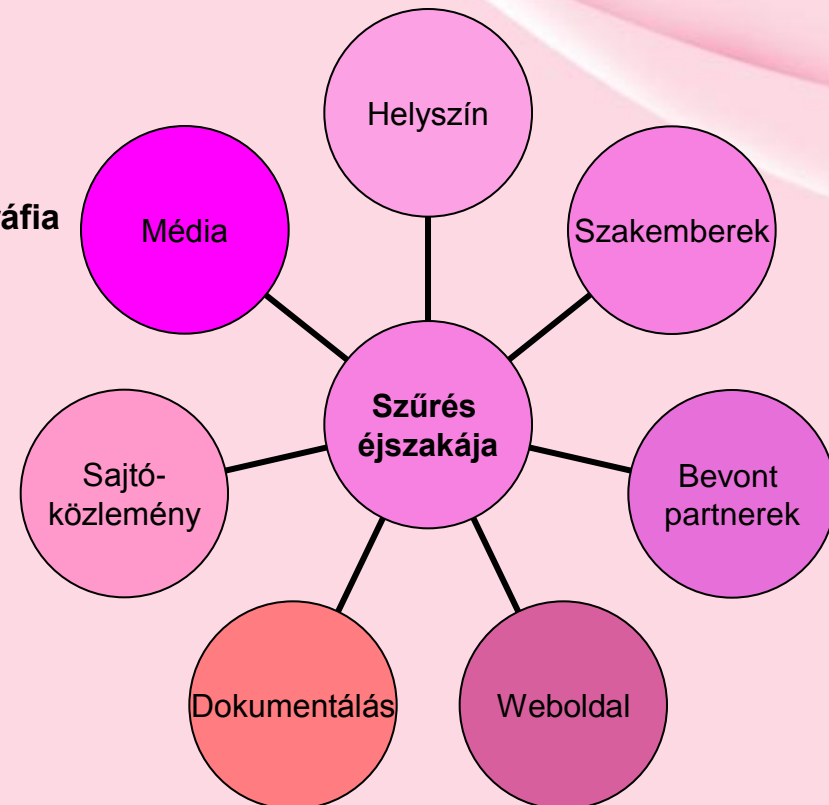
- 
6. Ésszerű, egyszerű megvalósítás
 7. Felmérni az akadályokat, felkészülni a nehézségekre
 8. Jó gyakorlat, rutin kialakítása (segítenek az eljárás rendek, sablonok, check listák, táblázatok → rendszerezés)
 9. Megfelelő adatgyűjtés, rögzítés, monitoring rendszer kialakítása
 10. Folyamatos kommunikáció

Javaslatok a „Szűrés éjszakája” szervezéséhez

A MEGHÍVOTTAK



RENDEZVÉNYSZERVEZÉS




Javaslatok a „Szűrés éjszakája” szervezéséhez – „A meghívottak”



1. **NSZSZ – EFI – Mammográfiás Centrum** team munka
2. **Behívási lista** kézhezvétele után a szűrésre meghívottak „**rendszerzése**” háziorvos szerint (kód alapján)
3. **Meghívó levek kipostázása**
4. **Kapcsolatfelvétel a háziorvosokkal** (akiknek a praxisából hívnak be páciens): értesítés a szűrésről, együttműködés kérése → a háziorvos is hívja (küldje) szűrésre

HATÁRIDŐ: JANUÁR VÉGE!

Javaslatok a „Szűrés éjszakája” szervezéséhez - „A meghívottak”



- 5. Telefonos megkeresés:** amennyiben rendelkezésre áll telefonszám, érdeklődni, hogy megkapta-e a meghívót, és kedvesen invitálni a szűrésre
- 6. Pontos tájékoztatást adni:** mikor, hány órára, hová kell menni, hogyan találja meg, mire számítsen. Fel kell készülni a mammográfiával kapcsolatos kérdésekre, tudnivalókra is. Hová fordulhat, ha további kérdései vannak?
- 7. A jelentkezők ismételt megkeresése a szűrés előtt (emlékeztető hívás)**

HATÁRIDŐ: FEBRUÁR 1. HETE!

Javaslatok a „Szűrés éjszakája” szervezéséhez - Rendezvényszervezés

| Check-lista | |
|--|---|
| 1. Helyszín előkészítése: | ✓ |
| - Plakátok | ✓ |
| - Egyéb programokhoz felszerelés (asztalok, székek, hosszabbító, eszközök, stb.) | ✓ |
| 2. Szakemberekkel egyeztetés | ✓ |
| 3. Bevonni kívánt partnerek (NSZSZ, más szervezet) | ✓ |
| 4. Sajtóközlemény | ✓ |
| 5. Egyeztetés a médiával (kik lesznek jelen?) | ✓ |

Javaslatok a „Szűrés éjszakája” szervezéséhez - Rendezvényszervezés



| | |
|--|---|
| 6. Szóróanyagok előkészítése | |
| 7. Weboldalra közlemény, plakát, képek, stb. | ✓ |
| 8. Dokumentálás előkészítése: | ✓ |
| - Jelenléti ív | ✓ |
| - Fotó dokumentáció | ✓ |
| 9. Egyéb | ✓ |
| 10. | ✓ |
| ... | ✓ |

Elérhetőségeink



**Somogy Megyei Kaposi Mór Oktató Kórház
Prevenációs és Egészségfejlesztési Iroda**

Munkatársak:

Csutorás Éva (ügyintéző, admin.),

Márkus Ágnes (sportoktató),

Kalocsa Zoltán (egészségfejlesztő)

Irodavezető és projekt szakmai vezető:

dr. Szörényiné Ványi Gabriella

E-mail: szorenyine@kmmk.hu és prefi@kmmk.hu

Tel: 06/82-501-300/1143.mellék

Köszönöm a figyelmet!

